

### เจาะลึก Technical Indicators ตอน ว่าด้วยวอลุ่ม

รู้ที่มาที่ไปของการวิเคราะห์เทคนิค รู้ชนิดกราฟราคาไปแล้ว คราวนี้ มาถึงไฮไลต์ที่สำคัญและขาดไม่ได้เลย ถ้าใครคิดจะวิเคราะห์ด้านเทคนิค นั่นคือเรื่องของ วอลุ่ม

**วอลุ่ม (Volume)** หรือที่เรียกกันอย่างเป็นทางการว่า **ปริมาณการซื้อขาย** เป็นการบอกข้อมูลจำนวนหุ้นที่มีการซื้อขายกันในช่วงเวลาที่สนใจ ถือเป็นข้อมูลที่บอกถึงความหนักแน่นของการเคลื่อนไหวราคา (**Quality of Trend**) ใช้ในการยืนยันแนวโน้มปกติจะแสดงด้วยกราฟแท่ง (ฮิสโทแกรม) ดังรูปด้านล่าง

สำหรับการตีความหมายของวอลุ่มในแนวโน้มขาขึ้น มีหลักการง่ายๆ ดังนี้

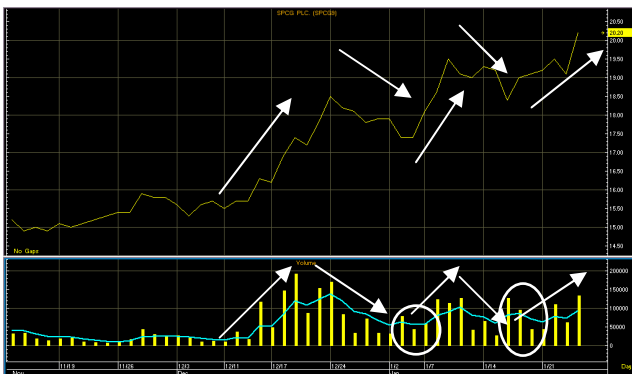
#### 1. ถ้าราคาเพิ่มขึ้น และวอลุ่มเพิ่มขึ้นด้วย

จะเป็นการยืนยันแนวโน้มขาขึ้น เพราะเมื่อราคาเพิ่มขึ้น ผู้มีหุ้นอยู่ย่อมพอใจที่จะขายมากขึ้นเป็นธรรมดา แต่การที่วอลุ่มเพิ่มขึ้นได้นั้น แสดงว่ายังมีแรงฝั่งซื้อที่มากอยู่ คือมีนักลงทุนที่มีความต้องการเป็นเจ้าของหุ้นนั้นอยู่มากแม้ว่าราคาจะเพิ่มมากขึ้นก็ตาม (Demand ยังมากอยู่)

#### 2. ถ้าราคาลดลง และวอลุ่มลดลงด้วย

จะแสดงถึงการพักตัว (ลดลงแค่ชั่วคราว) เพราะปกติแล้ว เมื่อราคาลดลง ความต้องการซื้อจะต้องเพิ่มขึ้น แต่การที่วอลุ่มลดลงแสดงว่าผู้ที่ถือหุ้นอยู่ และพอใจที่จะขายในราคานี้มีน้อย ดังนั้นแม้มีคนที่อยากซื้อ แต่ไม่มีคนขาย ก็ทำให้มีการซื้อขายเบาบาง (Supply ลดลง)

#### ตัวอย่างกราฟ SPCG



จะสังเกตได้ว่า ลูกศรทั้ง 5 คู่ ของราคาและวอลุ่มไปในทิศทางเดียวกัน (ยืนยันแนวโน้มขาขึ้น) **เคล็ดลับ** วอลุ่มในช่วงแรกของขาขึ้นตอนกลับตัว (ในวงกลม) อาจจะมีน้อย แต่พอราคาสามารถทะลุยอดเดิมได้วอลุ่มก็จะกลับมาเริ่มเพิ่มครับ

คราวนี้ เราจะมาพิจารณา **Indicator** ที่สร้างจากวอลุ่มกันบ้างครับ ที่นิยมใช้กันได้แก่ **On Balance Volume** และ **VAD**

#### On Balance Volume หรือ OBV

เป็นดัชนีที่ใช้วัดปริมาณการซื้อขาย คิดค้นโดย **Joe Granville** กูรูทางการเงิน และยังเป็นที่นิยมนักวิชาการในการประกอบการลงทุนอีกด้วย



โดย **OBV** สร้างขึ้นภายใต้สมมติฐานที่ว่า เมื่อราคาสูงขึ้น แสดงว่ามีคนต้องการหุ้นเพิ่ม หรือสะสมหุ้น (Accumulation) และเมื่อราคาลดลง แสดงว่ามีคนต้องการขายหุ้น หรือระบายหุ้นออก (Distribution)

ดังนั้นค่า **OBV** จะแสดงถึงปริมาณการสะสมหุ้นรวม โดยในวันที่ราคาเพิ่ม ก็จะมีปริมาณการสะสมหุ้นรวมเพิ่มขึ้น และวันที่ราคาลด ปริมาณการสะสมหุ้นก็จะลดลงเพราะมีการระบายหุ้นออก

สำหรับสูตรในการคำนวณ **OBV** มีดังนี้

**OBV** วันนี้

$$= \text{OBV วันก่อนหน้า} (+ \text{ หรือ } -) \text{ ปริมาณการซื้อขายวันนี้}$$

โดย

หากราคาวันนี้ > ราคาวันก่อนหน้า, ให้ +

หากราคาวันนี้ < ราคาวันก่อนหน้า, ให้ -

หากราคาวันนี้ = ราคาวันก่อนหน้า, OBV จะเท่าเดิม

**OBV** สามารถใช้เป็นสัญญาณเตือนได้ในกรณีที่วิ่งสวนทางกับราคา กล่าวคือ ช่วงที่ราคาเพิ่มขึ้นแต่ **OBV** ไม่เพิ่มขึ้นหรือถึงขั้นลดลง แสดงว่าแรงซื้อเริ่มลดลงแล้วและอาจมีการเปลี่ยนแปลงทิศทางของแนวโน้มได้

อย่างไรก็ดี การวิเคราะห์ด้วย **OBV** มีข้อจำกัดคือ การพิจารณาว่าเป็นการสะสมหรือขายหุ้นออกนั้น คิดจากราคาปิดของวันเท่านั้น ไม่สนใจราคาเปิด ราคาสูงสุด ต่ำสุดระหว่างวันเลย ทำให้อาจพิจารณาได้ไม่รอบด้าน ดังนั้น ต่อมา **Larry Williams** จึงได้พัฒนาวิธีการคำนวณใหม่ โดยให้ความสำคัญกับข้อมูลการซื้อขายระหว่างวันด้วย ซึ่งเป็นที่รู้จักกันในชื่อ **VAD**



### Variable Accumulation/Distribution (VAD)

เป็น **Indicator** ที่ใช้แสดงปริมาณการสะสมหรือการระบายหุ้น โดยมีแนวคิดที่ว่า ในระหว่างวัน ราคาจะมีการแกว่งตัวไปมาระหว่างค่าสูงสุดและต่ำสุดจากอารมณ์ของตลาด ดังนั้นการคิดปริมาณการสะสมหรือระบายหุ้นนั้น ควรคิดจากส่วนลำตัวของแท่งเทียนเท่านั้น (ช่วงระหว่างราคาเปิดกับปิด) ไม่ควรนับส่วนที่เป็นไส้เทียนด้วย (ส่วนหางของกราฟแท่งเทียน) โดยถ้าราคาปิดสูงกว่าราคาเปิดจะเป็นการสะสมหุ้น (หากปิดต่ำกว่าเปิดจะเป็นการระบายหุ้น) ดังนั้นจึงปรับปริมาณอวลุ่มระหว่างวันรวมให้เหลือเฉพาะส่วนลำตัวของแท่งเทียน (ปรับโดยสัดส่วนของลำตัวกับไส้เทียน) จากนั้นทำให้เรียบด้วยระบบค่าเฉลี่ยเคลื่อนที่แบบ **exponential** ก็จะได้ค่า **VAD** ออกมา

สูตรในการคำนวณเป็นดังนี้

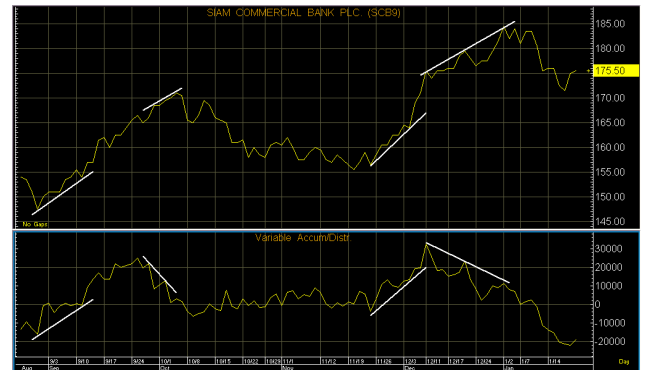
$$VAD = EMA \text{ ของ } [(ราคาปิด - ราคาเปิด) / (ราคาสูงสุด - ราคาต่ำสุด)] * ปริมาณการซื้อขาย$$

เห็นสูตรแล้วย่าเพิ่งท้อนะครับ โปรแกรมสำเร็จรูปส่วนใหญ่คำนวณให้เสร็จแล้ว เพียงแค่เราใส่จำนวนวันที่ใช้ในการทำให้เรียบเท่านั้น โดยค่าที่โปรแกรมตั้งมาให้ส่วนใหญ่จะเป็นค่าเฉลี่ยเคลื่อนที่ ระยะ 10 วันครับ (^\_^)

### กรณีศึกษา

ต้องออกตัวก่อนว่า ส่วนนี้ไม่ได้มีจุดมุ่งหมายเพื่อวิเคราะห์หรือชี้ว่าหุ้นที่กล่าวถึงนั้นน่าลงทุนหรือไม่เพียงใด เพียงแต่เป็นการแสดงตัวอย่างการประยุกต์ใช้ **Indicator** ตัวนี้สำหรับหลักทรัพย์ในตลาดจริง ๆ เท่านั้น สำหรับการวิเคราะห์เพื่อการลงทุนนั้น นักลงทุนควรวิเคราะห์ถึงปัจจัยอื่นๆ รวมไปถึง **Indicator** ตัวอื่นๆ ประกอบด้วยครับ

### ตัวอย่างกราฟ SCB



สำหรับตย. นี้จะแยกพิจารณา 4 ช่วง นะครับ คือ

1. ช่วงแรก ราคาเพิ่มขึ้น พร้อมๆ กับ VAD เพิ่มขึ้น (การสะสมหุ้นเพิ่ม) เป็นการยืนยันแนวโน้มขาขึ้น
2. ช่วงที่ 2 ราคาเพิ่มอยู่ (ความชันเท่าช่วงแรกด้วย) แต่ VAD เริ่มลดลงแล้ว เกิดการ **Divergence** ระหว่างราคากับ VAD (แนวโน้มขาขึ้นอ่อนแรง มีแนวโน้มจะกลับตัว)
3. ช่วงที่ 3 ราคาเพิ่มขึ้น พร้อมๆ กับ VAD เพิ่มขึ้น (การสะสมหุ้นเพิ่ม) เป็นการยืนยันแนวโน้มขาขึ้น
4. ช่วงที่ 4 น่ากลัวที่สุด ราคามีจุดสูงสุดเพิ่มขึ้น 3 ครั้ง (Higher High) แต่ทั้ง 3 ครั้ง VAD ทำจุดสูงสุดที่ต่ำลง (Lower High) เกิดการ **Divergence** ระหว่างราคากับ VAD (แนวโน้มขาขึ้นอ่อนแรง มีแนวโน้มจะกลับตัว)

จะเห็นว่า การพิจารณาอวลุ่มประกอบกับราคานั้นแม้ไม่สามารถบอกการเปลี่ยนแปลงของราคาได้ล่วงหน้า 100% แต่ก็ เป็นสัญญาณเตือนล่วงหน้าที่ดีไม่เบา สามารถเตือนให้เราระวังตัวได้ก่อนที่จะเกิดการเปลี่ยนแปลงของแนวโน้ม และจะช่วยลดความเสี่ยงหากพบพอร์ตเมื่อแนวโน้มเปลี่ยนจริงๆ ได้

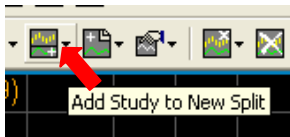
เนื้อที่หมดซะแล้ว พบกันใหม่ฉบับหน้าครับ ●

## การเรียกใช้จาก APEX

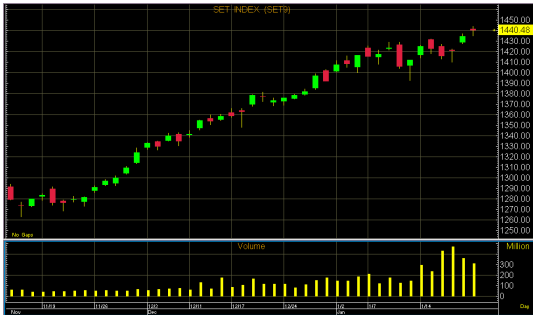
บนโปรแกรม **APEX** หลังจากเรียกกราฟราคาขึ้นมาแล้วทำการเรียกหน้าจอลุ่ม และ **Indicator** ดังนี้ครับ

### 1. เลือกใส่ลุ่ม

จาก **Add Study to New Split - - > Volume**



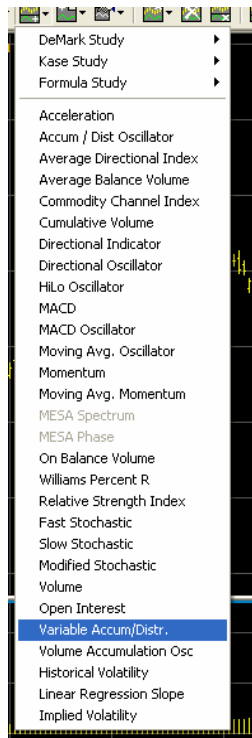
จะได้หน้าจอดังรูป



ปกติค่า **Volume** จะตั้งกราฟเป็นแบบฮิสโทแกรมให้อยู่แล้วครับสามารถเพิ่มเส้นค่าเฉลี่ยเคลื่อนที่ของกราฟลุ่มได้โดยการคลิกขวาที่กราฟลุ่ม เลือก **Add Overlay - - > Moving Average**

### 2. เลือกใส่ Indicator

เลือกจาก **Add Study to New Split** เช่นเดียวกับลุ่ม จากนั้นเลือก **Indicator** ที่ต้องการ หากเลือกใช้ **On Balance Volume** สามารถใช้ได้โดยไม่ต้องตั้งค่าพารามิเตอร์ใดๆ อีกเพราะมีสูตรคำนวณที่แน่นอนตายตัว สำหรับกรณีที่ใช้ **VAD** (Variable Accum/Distr.) สามารถเลือกตั้งจำนวนวันที่ใช้คำนวณค่า **EMA** ได้ด้วย ค่าที่โปรแกรมตั้งมาให้คือ 10 วัน

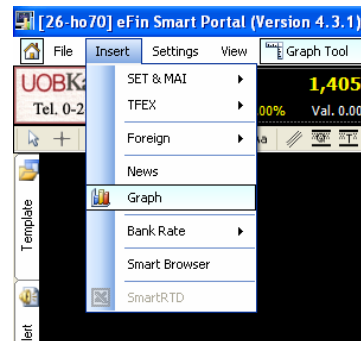


## การเรียกใช้จาก eFinance

สำหรับ **eFinance** นั้น เพียงแค่เรียกหน้าจากราคาขึ้นมาโปรแกรมก็จะใส่กราฟลุ่มเข้ามาให้อัตโนมัติอยู่แล้วครับ

### 1. เลือกใส่ลุ่ม

หลังจาก **log In** เลือก **Insert - - > Graph**



หน้าจากราคาจะแสดงทั้งราคาและลุ่มมาให้เลยดังรูป



### 2. เลือกใส่ Indicator

คลิกที่ปุ่ม **Add Indicator** เลือก **Add Indicator to new Panel** จากนั้น

กรณีเรียกใช้ **OBV** ให้เลือกจาก

**Index Indicators - - > On Balance Volume [.OBV]**

กรณีเรียกใช้ **VAD** ให้เลือกจาก

**Oscillator Indicators - - > Variable Accumulation/Distribution [.VAD]**

หากคลิกขวาที่กราฟ **VAD** และเลือก **Properties Indicators** ก็จะสามารถปรับจำนวนวันที่ใช้คำนวณ **EMA** ได้เช่นกันครับ ●